

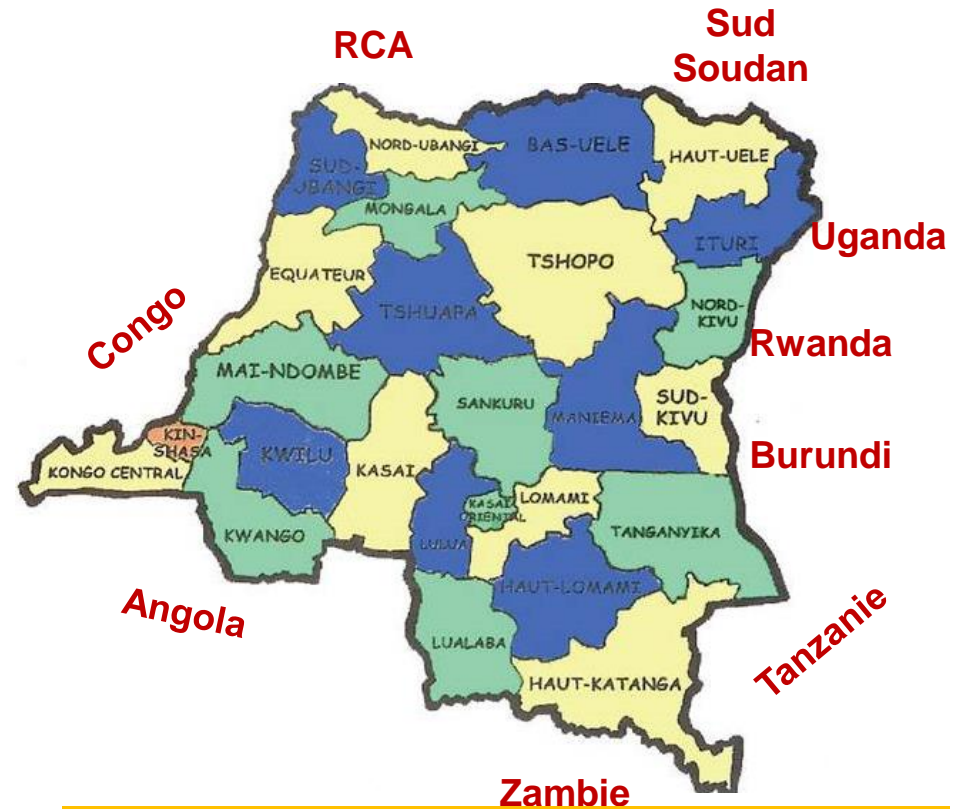


Etat des lieux des Laboratoires de Biologie Médicale en République Démocratique du Congo

Contexte

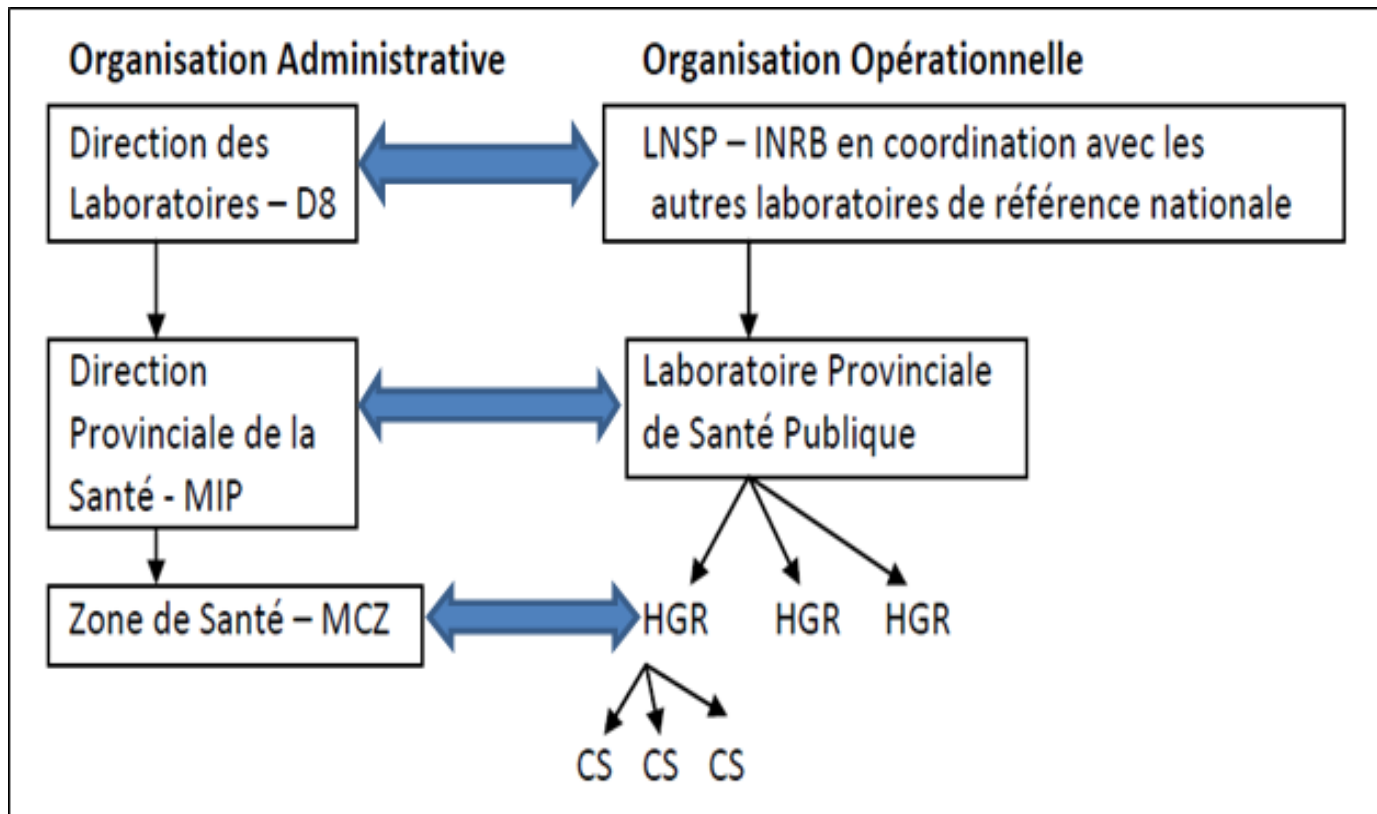
RDC

- 80 millions d'habitants
- 9 000 km avec 9 pays
- 413 HGR
- 516 ZS



RDC au carrefour des zones économiques de l'Afrique et du monde

Organigramme des laboratoires de Santé Publique



Contexte

Santé Publique

repose > **60%** sur le **Diagnostic biologique**

- ❑ **Prise en charge médicale**
- ❑ **Surveillance biologique des maladies**
- ❑ **Recherche biomédicale appliquée**

**Reconnaissance internationale de la
Compétence Technique !**

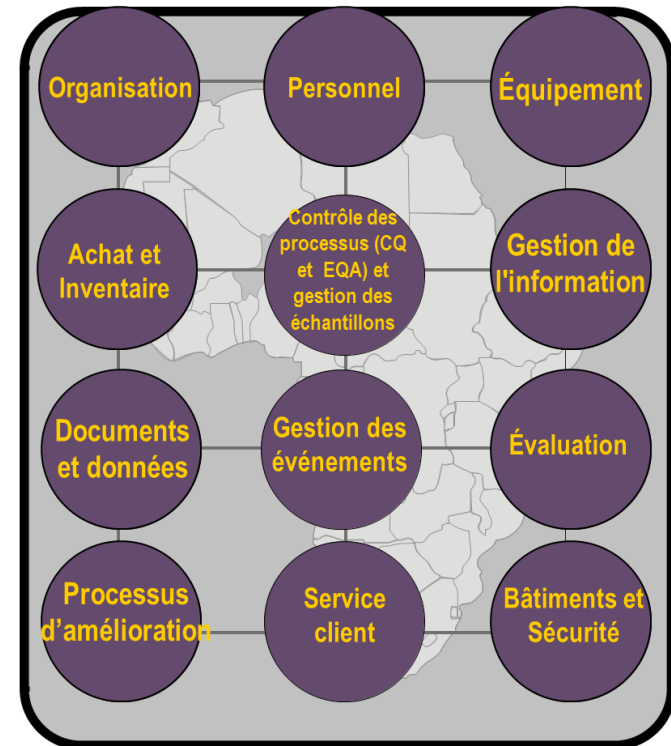
- ❑ **MAIS Aucun labo accrédité en RDC (ISO 15189)**

WHO-AFRO Accreditation Scheme Based on **ISO 15189** and **CLSI** Essentials

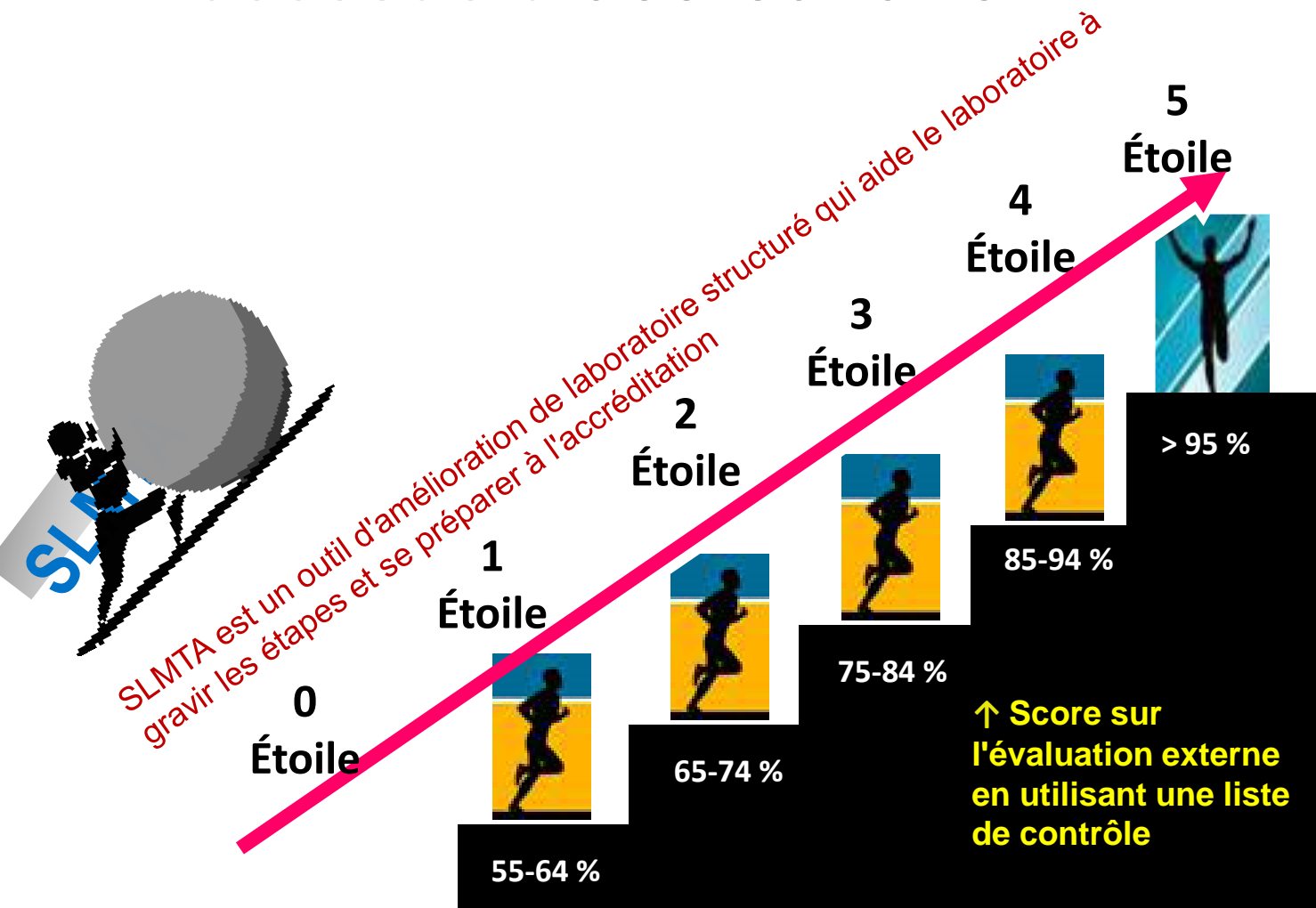
ISO 15189: 2012

- **Personnel**
- **Methods**
- **Equipment**
- *Measurement traceability*
- **Environment**

CLSI (Clinic & Laboratory standard Institut)
NCCLS (National committee for Clinical laboratory standards)

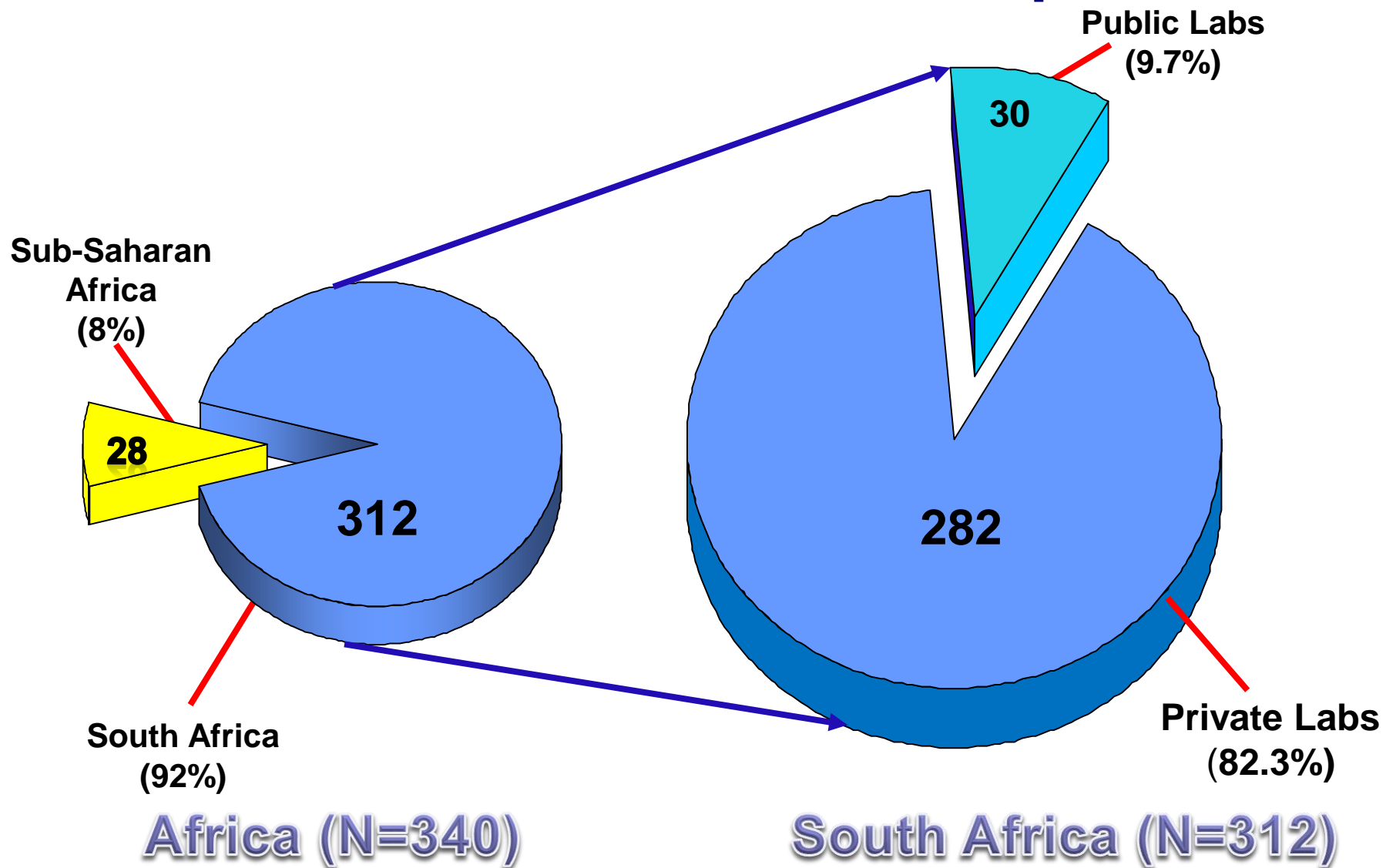


Processus d'accréditation



Progression vers l'Accréditation

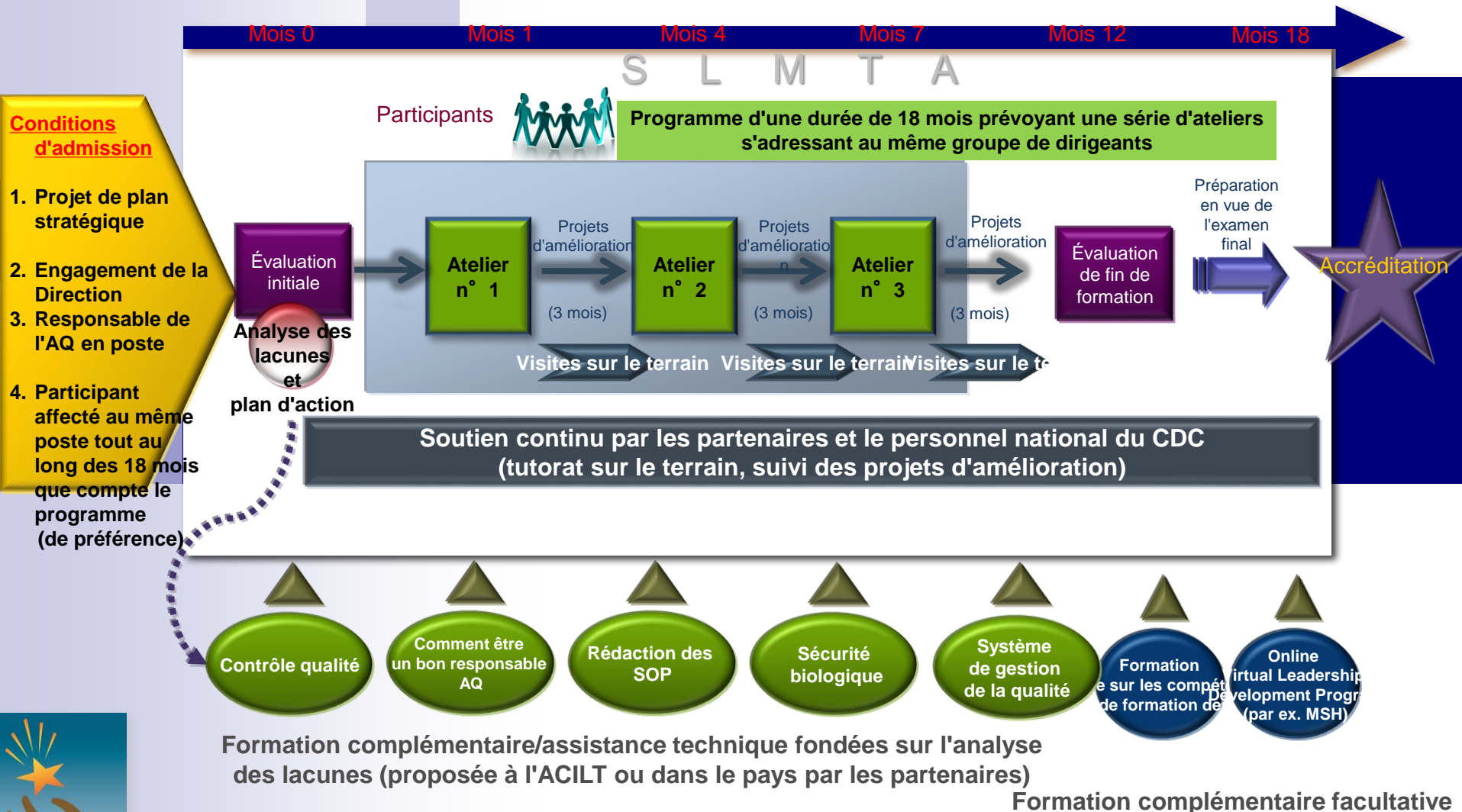
Laboratoires accrédités en Afrique



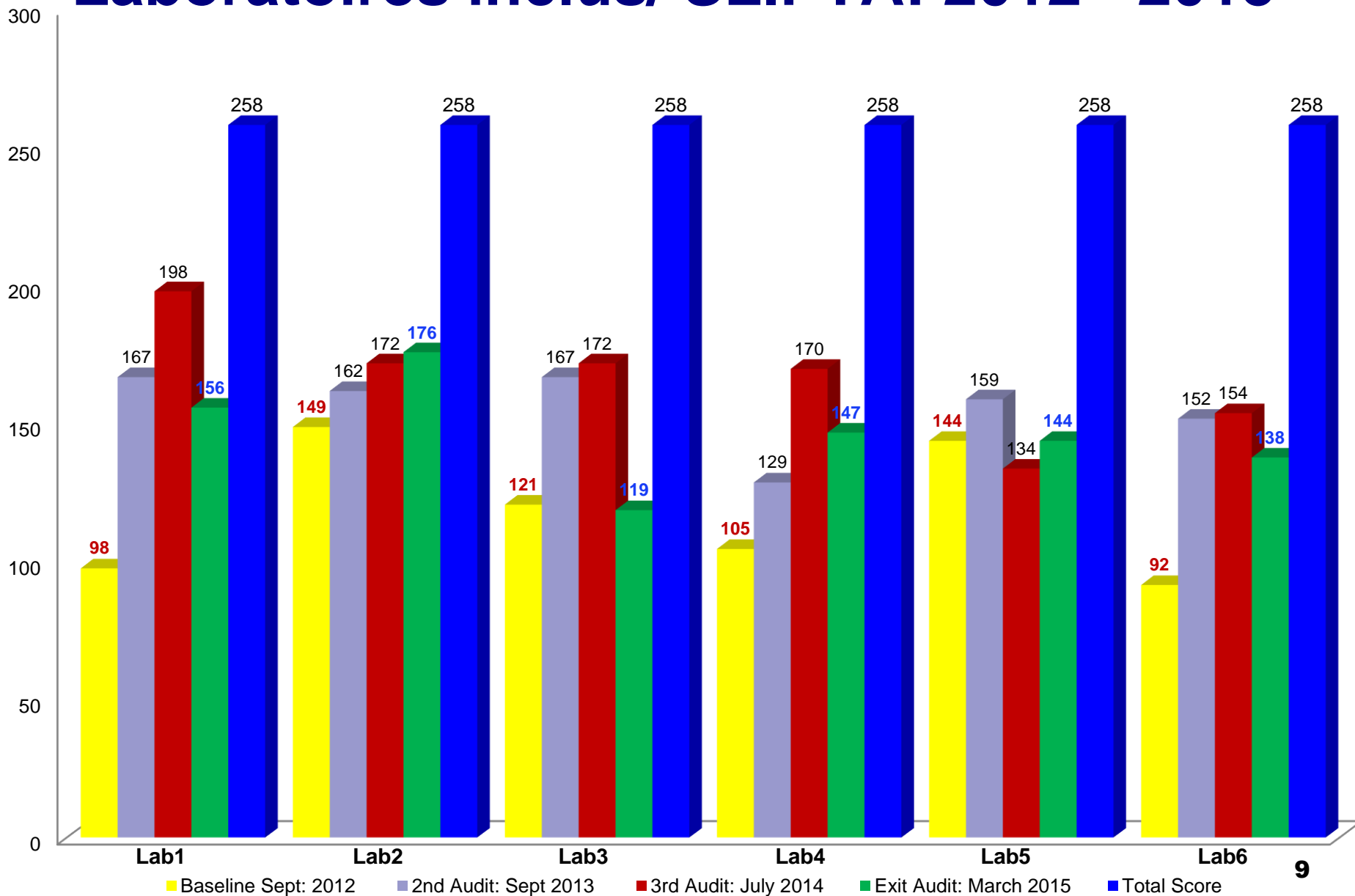
Renforcement de la gestion des laboratoires dans la perspective d'une accréditation par l'OMS-AFRO

Déroulement recommandé du programme

- ◆ Renforcement de la gestion du laboratoire
- ◆ Amélioration immédiate
- ◆ Accélération du processus d'accréditation par l'OMS-AFRO

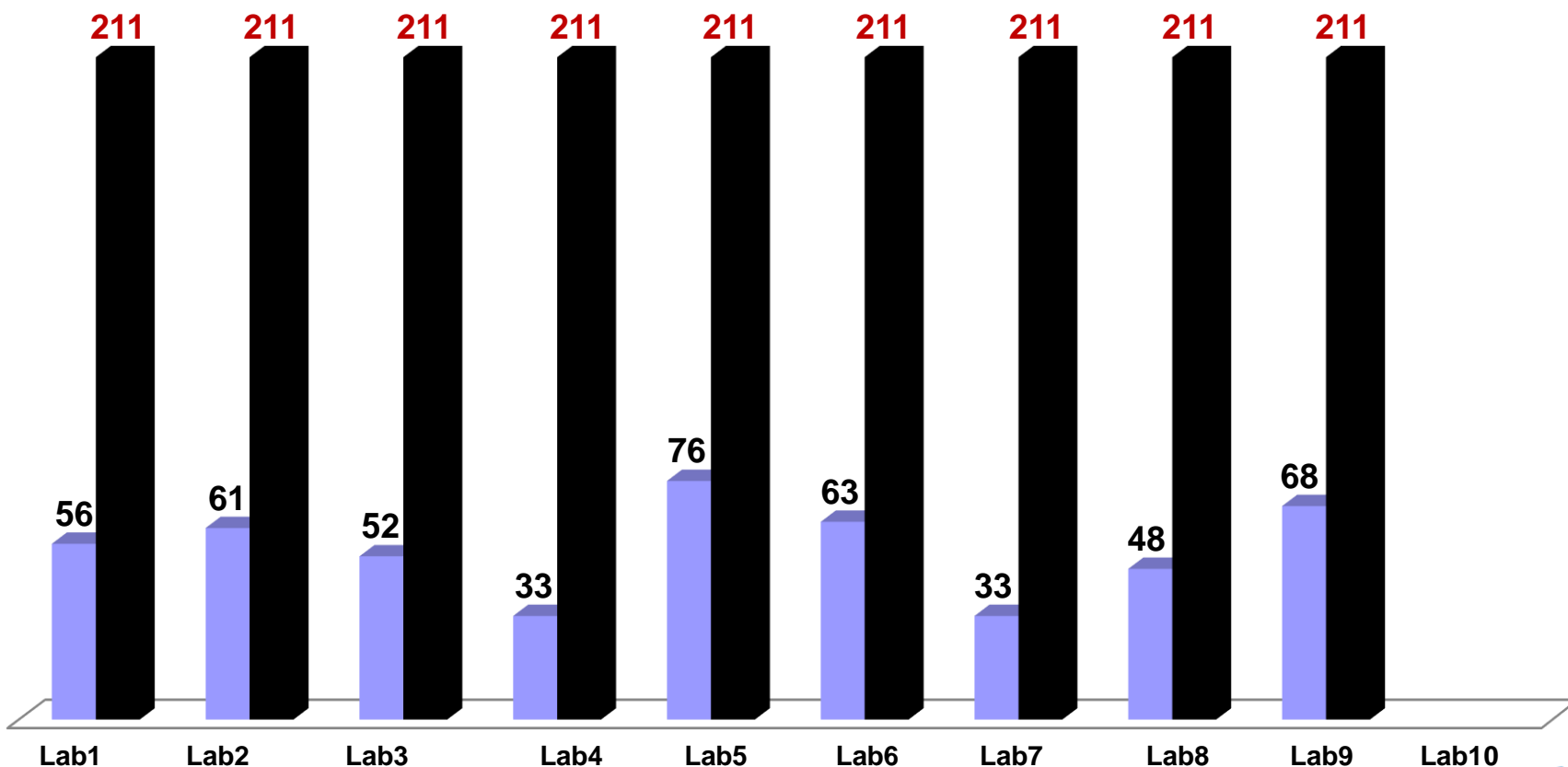


Laboratoires inclus/ SLIPTA: 2012 - 2015



Laboratoires inclus/ SLIPTA: 2017 – Evaluation de base

■ Lab Score ■ Total Score



**Merci de votre
attention**